

VIVADECO

LE MAGAZINE DE STYLE QUI A DU SENS

VIVADECO

#127 - 16^{ème} année

LE MAGAZINE DE STYLE QUI A DU SENS

vivadeco.fr

INSPIRATIONS

Les pièces iconiques de Patricia Urquiola mélangent pragmatisme et créativité

RENCONTRES

Fabien Roque transcende matière et lumière

REPORTAGES

Un style transitionnel qui fait mouche
La touche de modernité d'une résidence rurale

DESIGNERS

Sacha Walckhoff signe deux décors oniriques pour YO2

NUMÉRO SPÉCIAL

PRIX DÉCOUVERTE 4,90 € au lieu de 5,90 €

20 DESIGNERS À SUIVRE
ILS AGITERONT LA SCÈNE DÉCO EN 2021

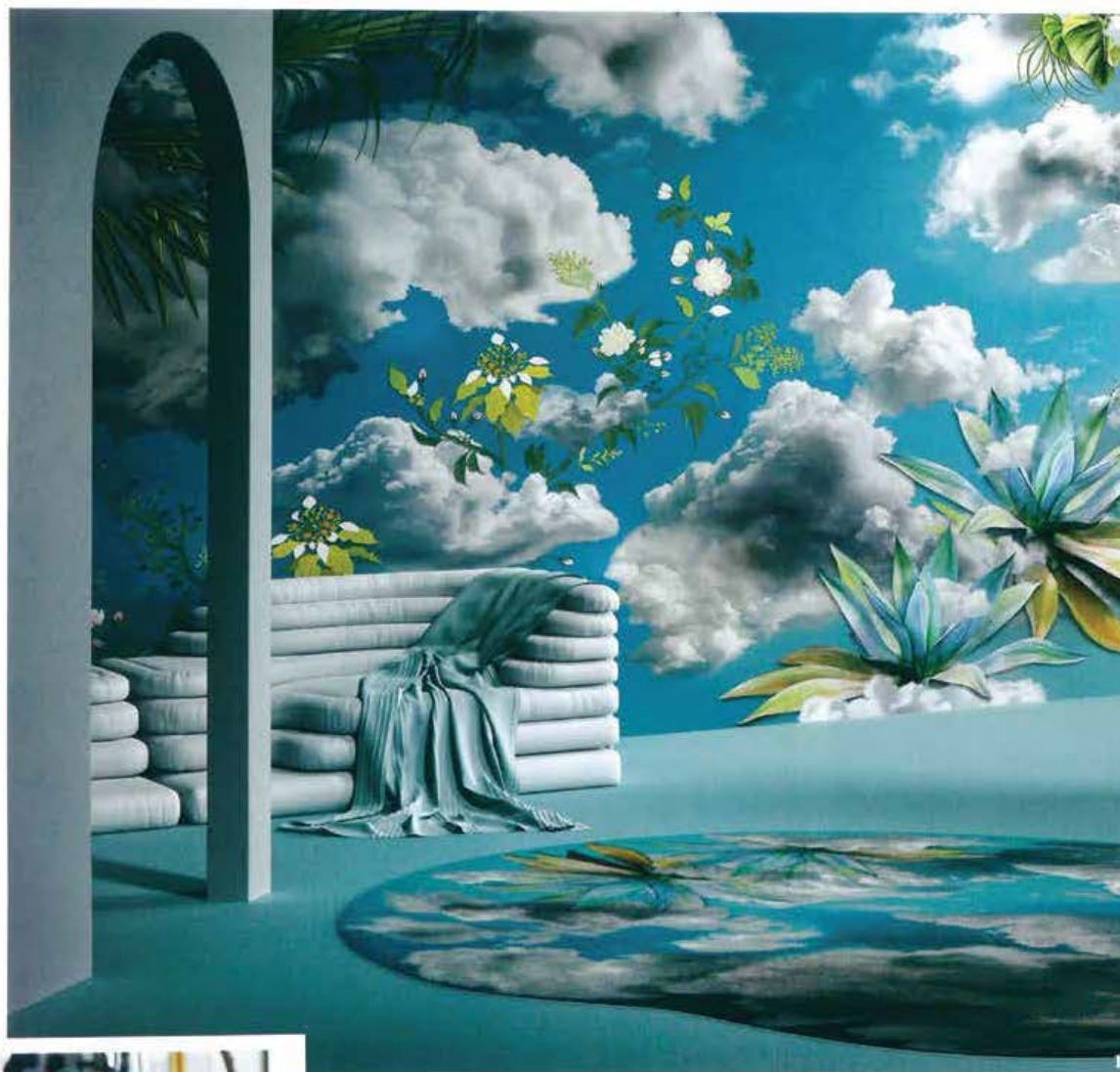
PRÉSENTATION OFFICIELLE DES COULEURS DE L'ANNÉE

CAPPELLINI

PHOENEX

M 05550 - 27 - F 4,90 € - no

LOBERON • COEDITION • BAXTER • TOULEMONDE BOCHART • TIKAMOON • ETRO



Les décors pour YO2 de SACHA WALCKHOFF

Pour sa première collaboration avec la maison YO2, le designer Sacha Walckhoff a imaginé deux décors différents mais toujours oniriques afin de vêtir nos intérieurs d'imaginaire et de rêverie.

Par Anouck Etcheverry



L'artiste y exprime avec sensibilité, sincérité et authenticité sa vision du monde à travers la matière. Il a ainsi développé son propre vocabulaire à travers des collections de meubles, de porcelaine, de textiles...

Splendides décors oniriques

De ses origines multiples mais aussi du regard qu'il porte sur le monde, le designer transcende ses créations, comme en témoigne sa dernière collaboration avec l'éditeur YO2, fondé en 2011 par une équipe de créateurs passionnés, comprenant des architectes, des architectes d'intérieur et des graphistes. Cette pluridisciplinarité permet à YO2 de concevoir des collections emblématiques qui enrichissent les espaces d'objets originaux et innovants. C'est au printemps dernier, alors qu'il est, comme nous tous, confiné, que Sacha Walckhoff a imaginé des décors oniriques afin de vêtir nos intérieurs d'imaginaire et de rêverie. Et le résultat, présenté récemment, est tout simplement extraordinaire.

Dans des jardins merveilleux

Avec Heaven Green, le designer nous entraîne dans un jardin paradisiaque dans lequel s'épanouir sereinement. Les couleurs douces, les formes arrondies des nuages, les tonalités rafraîchissantes des végétaux, tout concourt à l'apaisement des sens. « Dans la plu-



1. Propice à la rêverie, le panoramique Heaven Green associe l'Olympe à la luxuriance d'une Amazonie fantasmée.

2. Sacha Walckhoff.

3. Papier peint panoramique Heaven Green, vinyle texturé, 370 g/m², panneau de 50 x 100 cm de large (dessin sans fin) sur 270 cm de haut (personnalisable).

4. Le dessin Heaven Green se développe sur deux tapis souples aux formes libres, évoquant plus franchement les nuages qui courent sur le dessin qu'ils illustrent.

5. Tapis tufté Heaven Green, velours saxony, 450 x 240 cm.

6. Tapis tufté Heaven Green, velours saxony, 350 x 260 cm.

Parallèlement à son rôle de Directeur de la création de la maison Christian Lacroix depuis 2010, Sacha Walckhoff, dont les origines slave, française, suisse et africaine sont aussi diverses que ses inspirations sont multiples, développe un style unique en signant de nombreux projets personnels aussi singuliers qu'éclectiques pour de nombreux éditeurs internationaux de renom, notamment Kartell, Roche Bobois, Rosenthal, Tai Ping, Vista Alegre...



Dans la plupart de nos cultures occidentales, le paradis figure un jardin merveilleux pour les uns, celui des délices pour les autres, mais surtout un jardin universel.

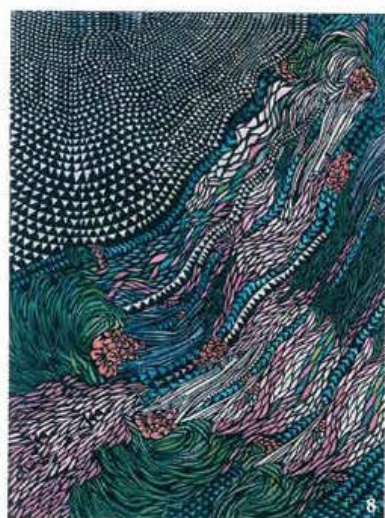


« marqué » et des couleurs vibrantes plus contrastées, on se reconnecte à un monde originel puissant et salvateur. « Traité à la façon d'un collage mêlant des styles multiples, *Wild Orchard Collage* est un grand papier peint panoramique. Il suggère un verger sauvage

ou un oranger Art Déco et un citronnier Art and Craft qui mêlent leur caractère singulier à celui d'un prunier emprunté aux planches botaniques du siècle des Lumières. Enfin, à la façon d'une estampe Japonaise, un ruisseau ondule au sein d'un parterre de fleurs éclec-

tiques comme échappées d'un tableau naïf. Le tapis *Wild Vibrations* accompagne ce panorama. D'inspiration tribale, il figure les berges d'une rivière farouche aux reflets et tourbillons entêtants ». Ainsi paré, notre intérieur retrouve vie et couleurs. ■

DESIGNER



7. D'inspiration tribale, le tapis **Wild Vibrations** figure les berges d'une rivière farouche aux reflets et tourbillons entêtants.

8. Tapis tufté **Wild Vibrations 3.01.1**, 200 x 300 cm, 350 x 260 cm ou Ø350 cm.

9. Tapis tufté **Wild Vibrations 3.01.2**, 200 x 300 cm, 350 x 260 cm ou Ø350 cm.

10. Tapis tufté **Wild Vibrations 3.01.2**, Ø350 cm.

11. Tapis tufté **Wild Vibrations 3.01.3**, Ø350 cm.

12. Mêlant des styles multiples, **Wild Orchard Collage** offre une nature un peu plus sauvage, un monde originel.

13. Papier peint panoramique **Wild Orchard Collage**, vinyle texturé, 370 g/m², panneau de 50 x 100 cm de large (dessin sans fin) sur 270 cm de haut (personnalisable).



part de nos cultures occidentales, le paradis figure un jardin merveilleux pour les uns, celui des délices pour les autres mais surtout un jardin universel, le jardin du monde. C'est cette idée qui m'a inspiré «Heaven Green». Ce grand panorama, se déroulant sur un papier peint de plus de six mètres de long associe l'Olympe à la luxuriance d'une Amazonie fantasmée. Propice à la rêverie, ce dessin se développe ensuite sur deux tapis moelleux aux formes libres évoquant, cette fois de façon plus candide, les nuages qui courent sur le dessin qu'ils illustrent ».

Pour son second décor, Wild Orchard Collage et Wild Vibrations, Sacha Walckhoff a imaginé une nature un peu plus sauvage dans laquelle renouer avec nos racines. Par un dessin plus